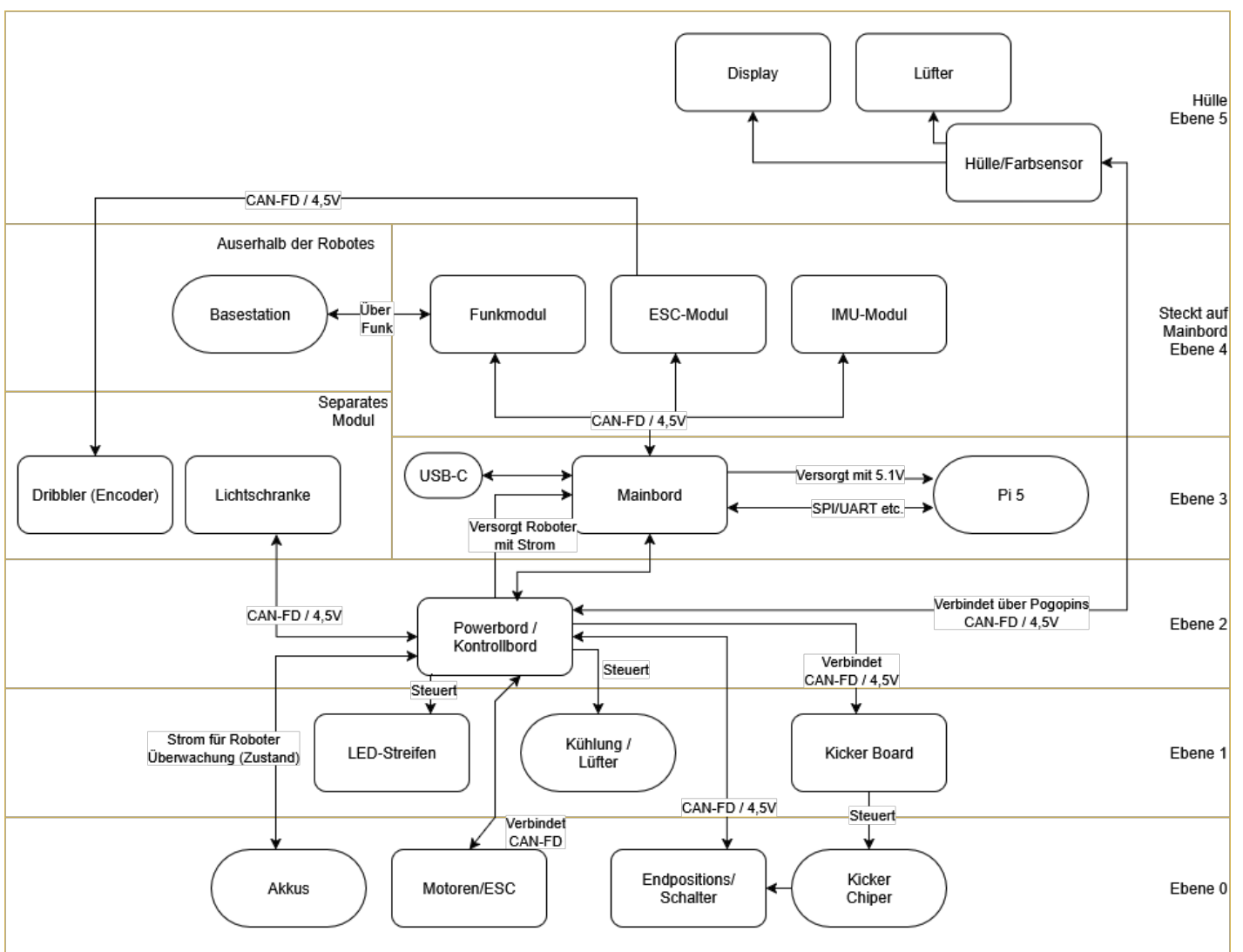


Modulplan

Grobe Übersicht des Modulplans für die Elektronik von Gen 2.

Stark abgerundete Kästchen kennzeichnen externe Module oder Bauteile, die in die verbundene Platine integriert werden.

Normale Kästchen stehen für eigene Module bzw. Platinen, die aktuell in Entwicklung sind. Unten befindet sich eine Übersicht mit den zuständigen Personen sowie der groben Funktionalität der einzelnen Module. Die Überschriften führen direkt zu den detaillierten Beschreibungen der jeweiligen Module.



Kicker

Zuständig: Timo (übernommen von Max)

Funktion: Erzeugt Spannung zum Kicken und Lupfen

ESC-Modul

Zuständig: Max

Funktion: Ist die Motorsteuerung für unsere Motoren (Fahr sowie Dribbler Motoren)

Hülle

Zuständig: Loh

Funktion: Kümmert sich ums Display und um die Farberkennung

Powerbord

Zuständig: Julian

Funktion: Kümmert sich um den Akku sicherheit

Funkmodul

Zuständig: Loh

Funktion: Komunikation von Roboter zur Basestation

Basestation

Zuständig: Tim

Funktion: Kommunikationsschnittstelle zwischen Roboter und Software

IMU-Bord

Zuständig

Funktion

Verteilnix

Zuständig: Felix

Funktion: Verteilt Signale an die Farnotoren und an das Kicker Bord, Erzeugt 5V sowie 4,5V

Mainbord

Zuständig: Simon

Funktion: stellt die Kounikation zum Pi her sowie zu den Einzelnen Modulen auf dem Mainbord.

Revision #8

Created 5 February 2025 15:26:07 by Felix Lesch

Updated 10 September 2025 16:30:37 by Felix Lesch